

MONTHLY MEMBERSHIP PROGRESS REPORT

District LB 3

Results as of: 6/30/2024

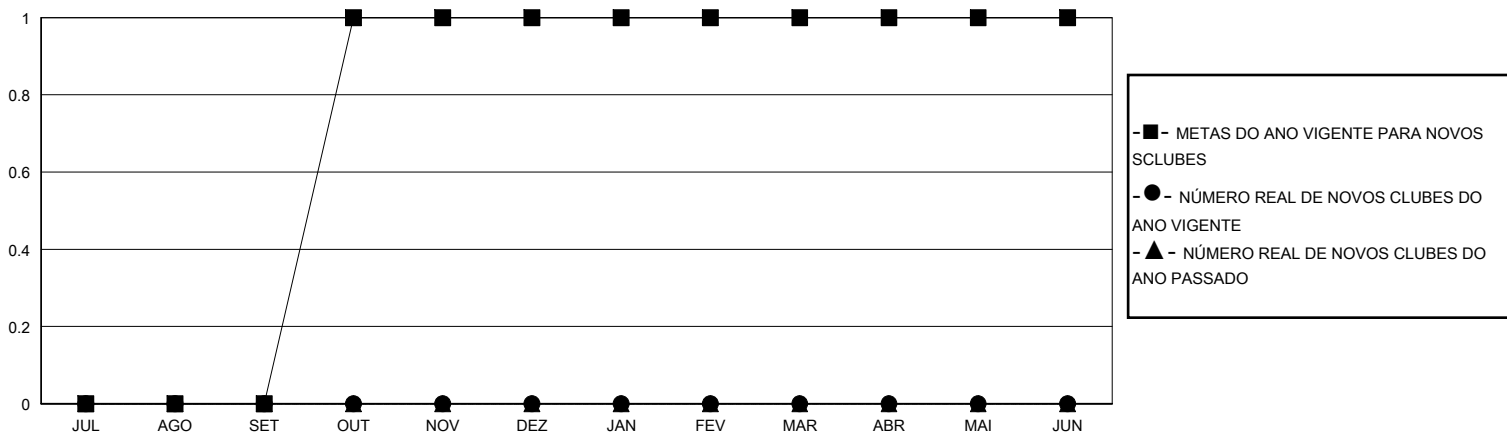
GMT:

LOCAL BRAZIL

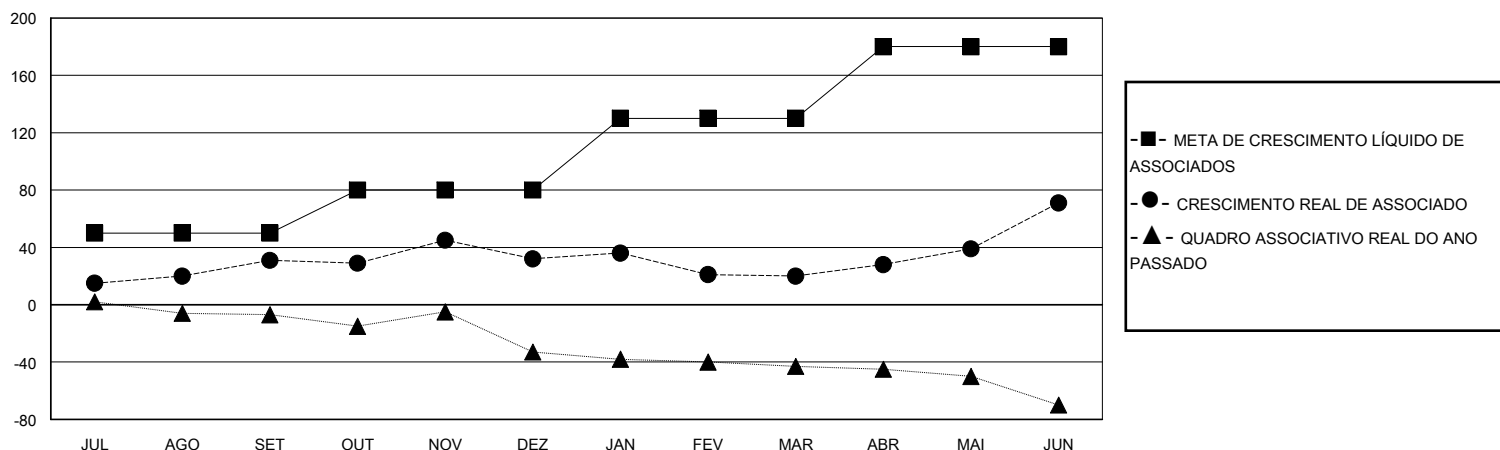
GMT-AJ

Clubes				Sócios			
RESULTADOS PARA 2023-2024				RESULTADOS PARA 2023-2024			
TRIMESTRE	META DE NOVOS CLUBES	NOVOS CLUBES	CLUBES BAIXADO	TRIMESTRE	META DE CRESCIMENTO LÍQUIDO DE ASSOCIADOS	CRESCIMENTO REAL DE ASSOCIADO	BAIXA REAL DE ASSOCIADOS (incluindo transferências)
JUL/AGO/SET	0	0	1	JUL/AGO/SET	50	60	26
OUT/NOV/DEZ	1	0	0	OUT/NOV/DEZ	30	65	60
JAN/FEV/MAR	0	0	0	JAN/FEV/MAR	50	22	29
ABR/MAI/JUN	0	0	0	ABR/MAI/JUN	50	91	37

CUMULATIVO DO NÚMERO REAL E METAS DE NOVOS CLUBES



CUMULATIVO DO NÚMERO REAL E METAS DE SÓCIOS



CLUBES BAIXADOS: 1

33 CLUBS OF 56 ADICIONADO 1 OU MAIS NOVOS SÓCIOS

DISTRIBUIÇÃO POR SEXO

MASCULINO 915 (64.53%)
FEMININO 503 (35.47%)

SÓCIOS BAIXADOS

FALECIDO	14
CLUBES CANCELADOS	0
OUTRO	138
TOTAL	152

[CLIQUE AQUI PARA OS DADOS CUMULATIVOS DO QUADRO ASSOCIATIVO](#)

TOTAL DE ASSOCIADOS EM UNIDADES FAMILIARES	290
ASSOCIADOS FAMILIARES PAGANDO A METADE DAS QUOTAS	150